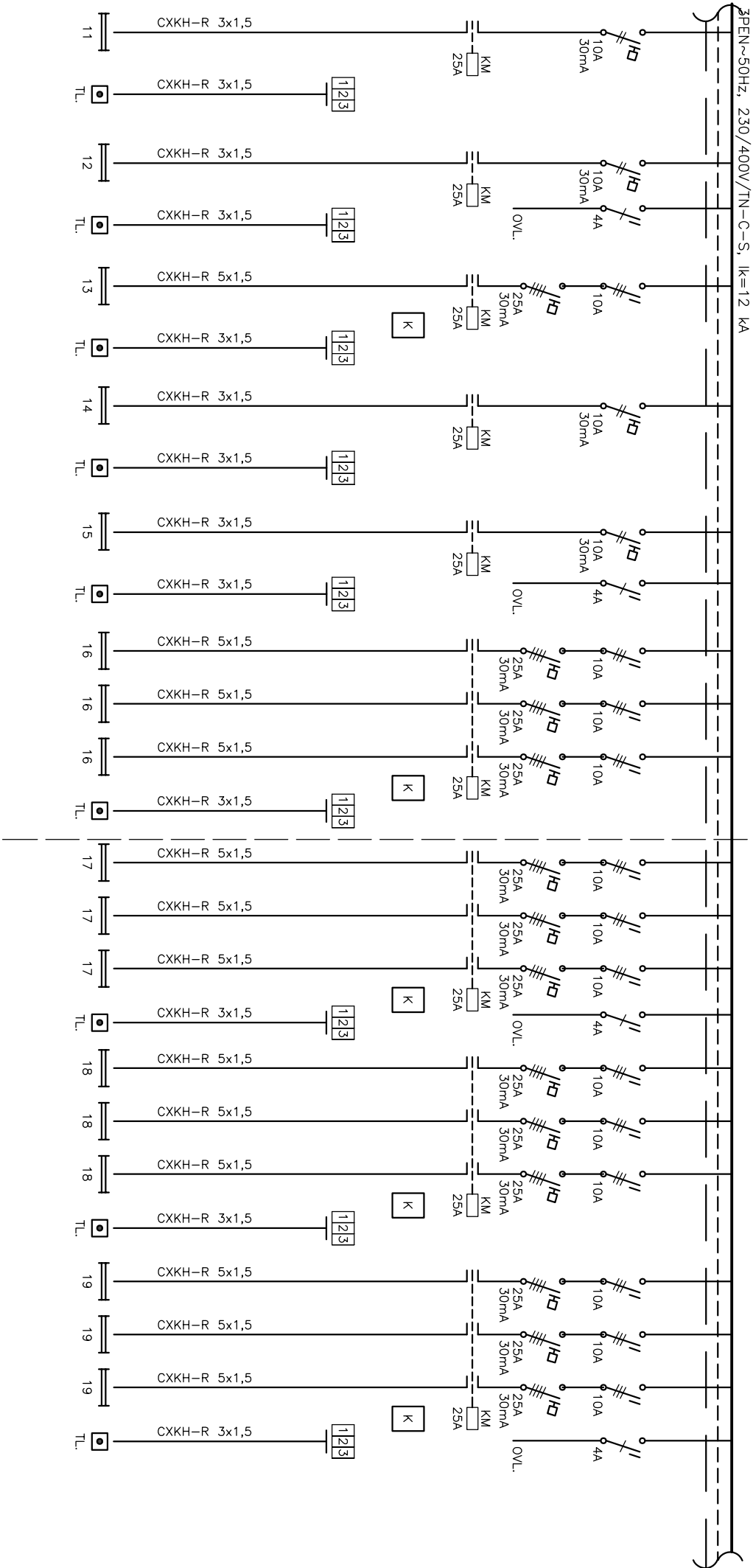
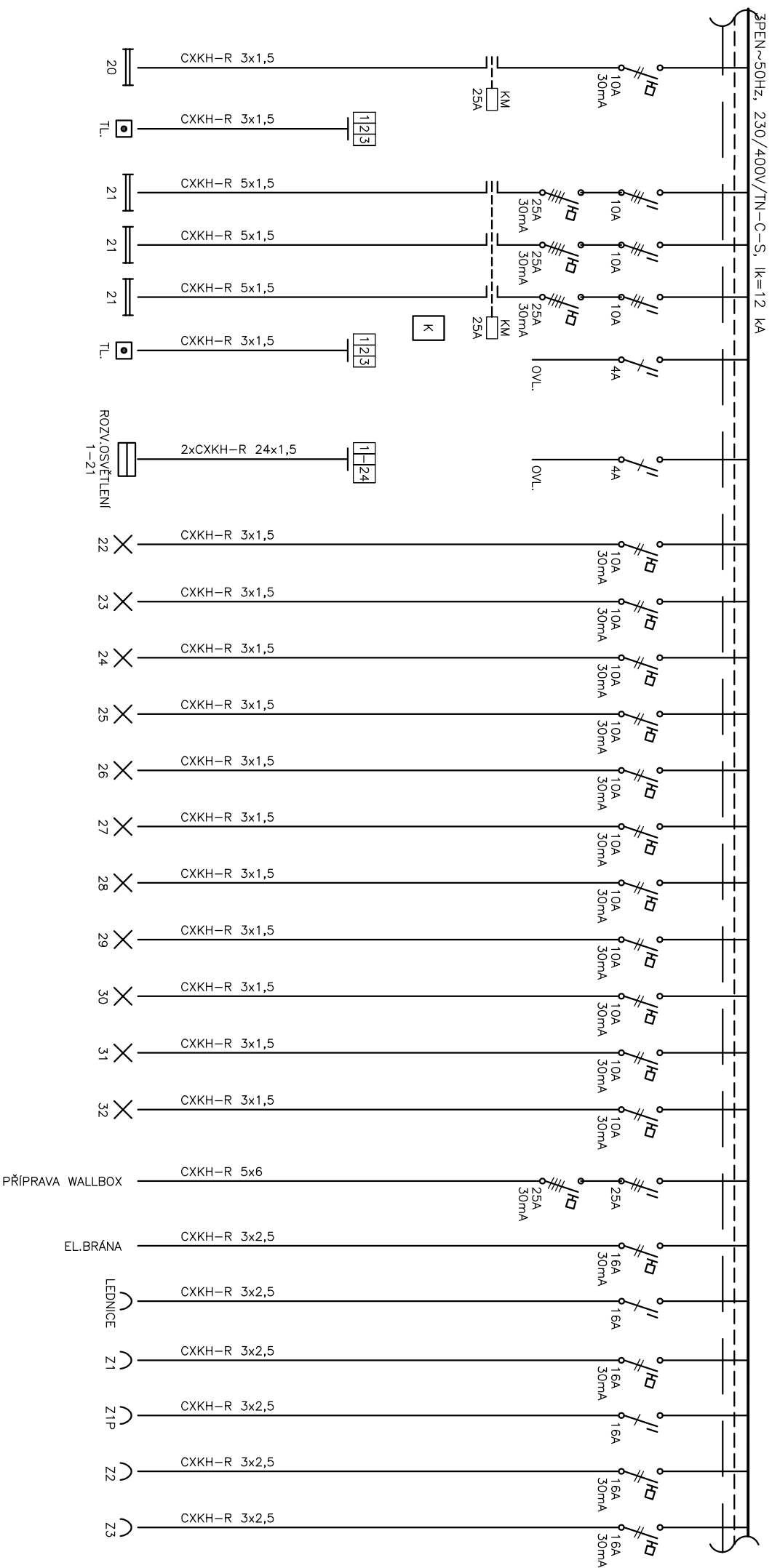



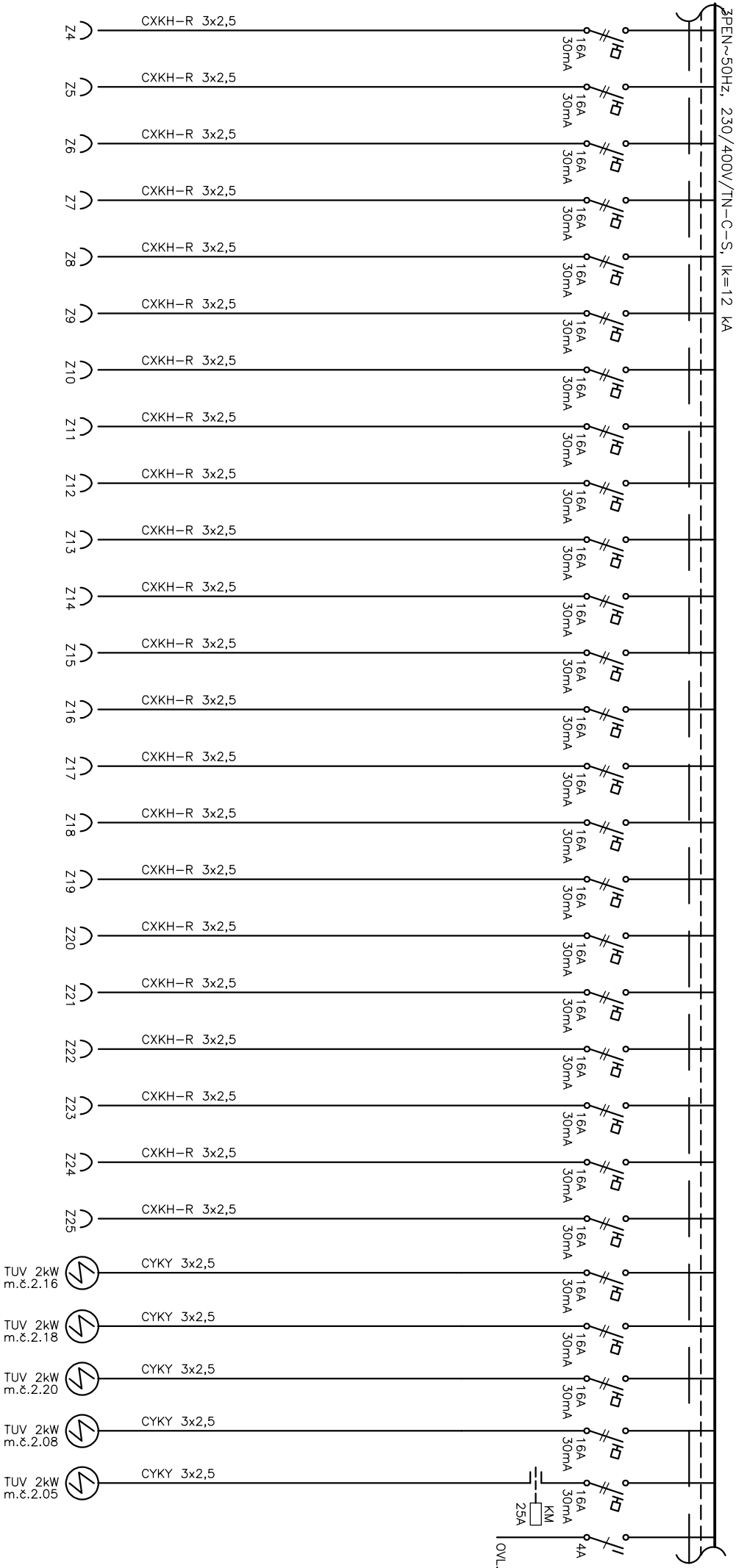
<div><div></div><div>PROJEKTOVÝ A INŽENÝRSKÝ ATELIER</div></div>	Akce: SPOLEČNÝ DEPOZITÁŘ V PELHŘIMOVĚ		Investor: KRAJ VYSOČINA ŽIŽKOVA 1882/57, 587 33 JIHLAVA		Stupeň: DPS		Zak.č.		Výkres č.	
	Část: D.1.4-5, Silnoproudá elektrotechnika SCHEMA ROZVADĚČE RH		Projektant: ING. PRŮŠA JIŘÍ PETR BÜRGER DIS		Kreslí: PETR BÜRGER DIS		Datum: 3./2023		List/Listu	
										808
										2/15



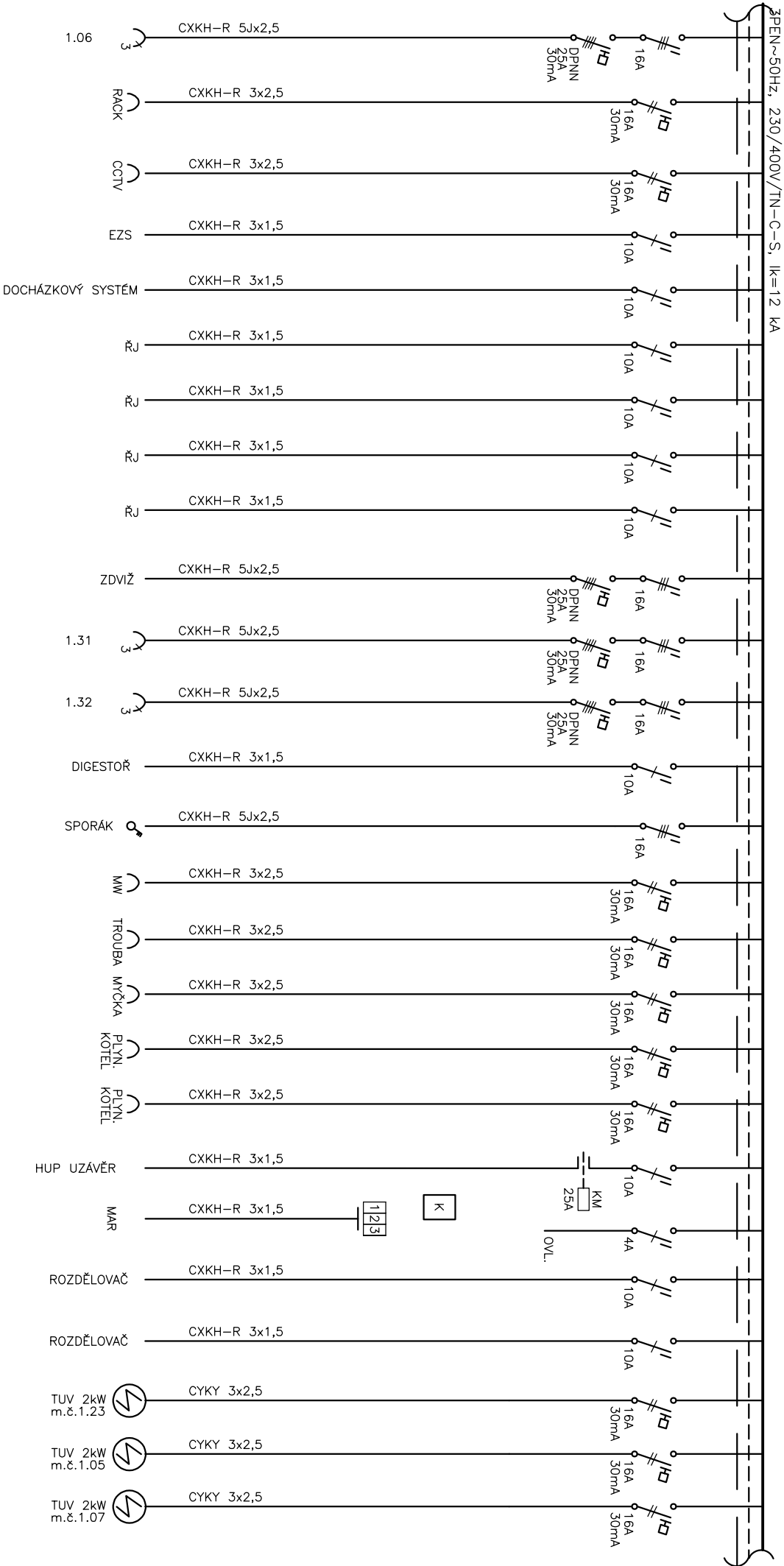
<div><div><div></div><div>PROJEKTOVÝ A INŽENÝRSKÝ ATELIER</div></div></div>	Akce: SPOLEČNÝ DEPOZITÁŘ V PELHŘIMOVĚ		Investor: KRAJ VYSOČINA ŽIŽKOVA 1882/57, 587 33 JIHLAVA		Stupeň: DPS		Zak.č. 808	
	Část: D.1.4-5, Silnoproudá elektrotechnika SCHEMA ROZVADĚČE RH		Projektant: ING. PRŮŠA JIŘÍ PETR BÜRGER DIS		Kreslí: PETR BÜRGER DIS		Datum: 3./2023	
							List/Listů 3/15	



 ATELIER PROJEKTOVÝ A INŽENÝRSKÝ	Akce: SPOLEČNÝ DEPOZITÁŘ V PELHŘIMOVĚ	Investor: KRAJ VYSOČINA ŽILKOVA 1882/57, 587 33 JIHLAVA	Stupeň: DPS	Zak. č.	Výkres č. 808
	Část: D.1.4.5. Silnoproudá elektrotechnika SCHEMA ROZVADĚČE RH	Projektant: ING. PRŮŠA JIŘÍ PETR BÜRGER DIS	Kreslí: PETR BÜRGER DIS	Datum: 3./2023	List/Listů 4/15

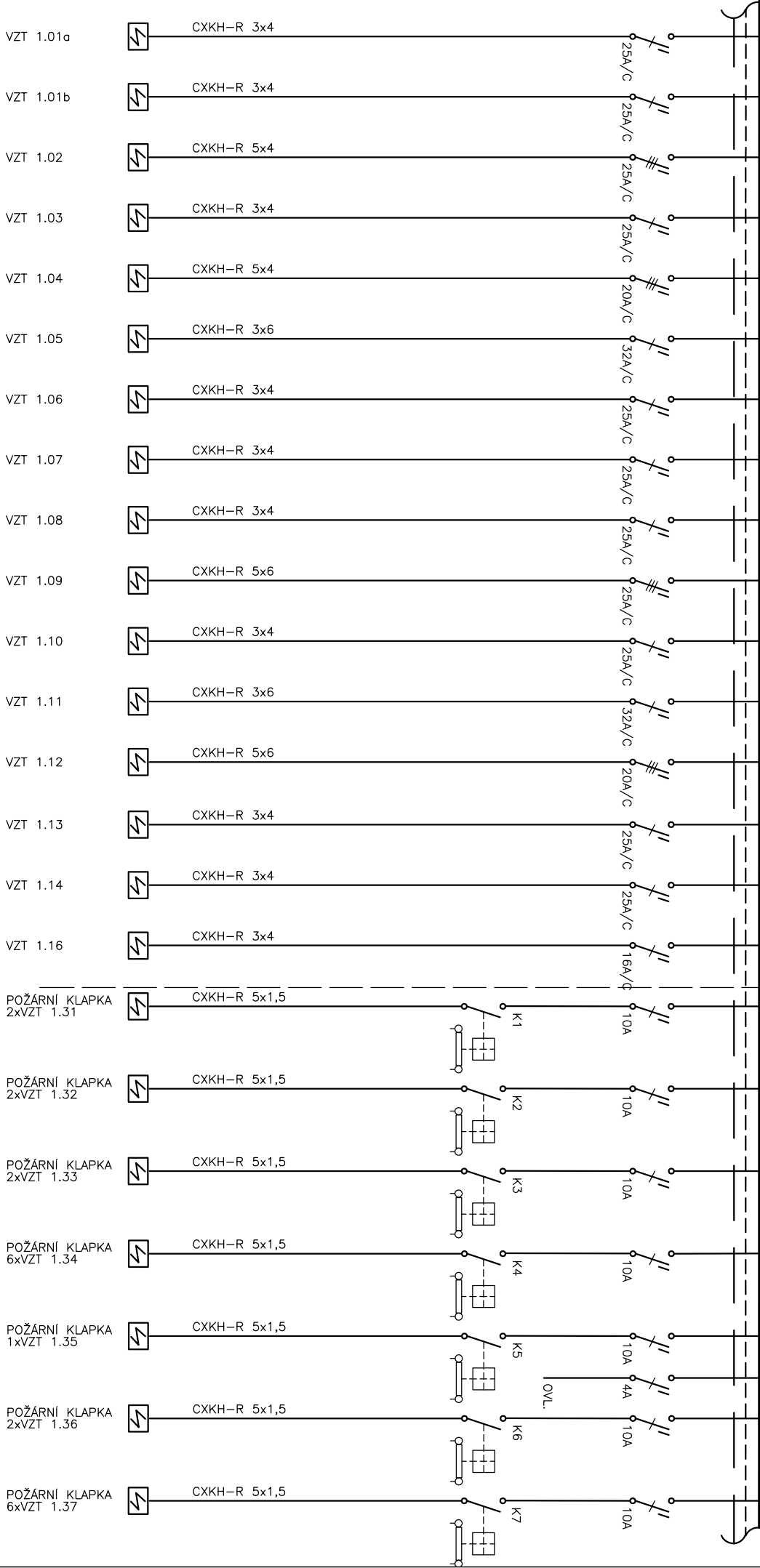


<div><div></div><div>PROJEKTOVÝ A INŽENÝRSKÝ ATELIER</div></div>	Akce: SPOLEČNÝ DEPOZITÁŘ V PELHŘIMOVĚ		Stupeň: DPS		Výkres č. 808	
	Část: D.1.4-5, Silnoproudá elektrotechnika SCHEMA ROZVADĚČE RH	Investor: KRAJ VYSOČINA ŽIŽKOVA 1882/57, 587 33 JIHLAVA	Kreslí: PETR BÜRGER DIS	Datum: 3./2023	Lišř/Liřřř	5/15

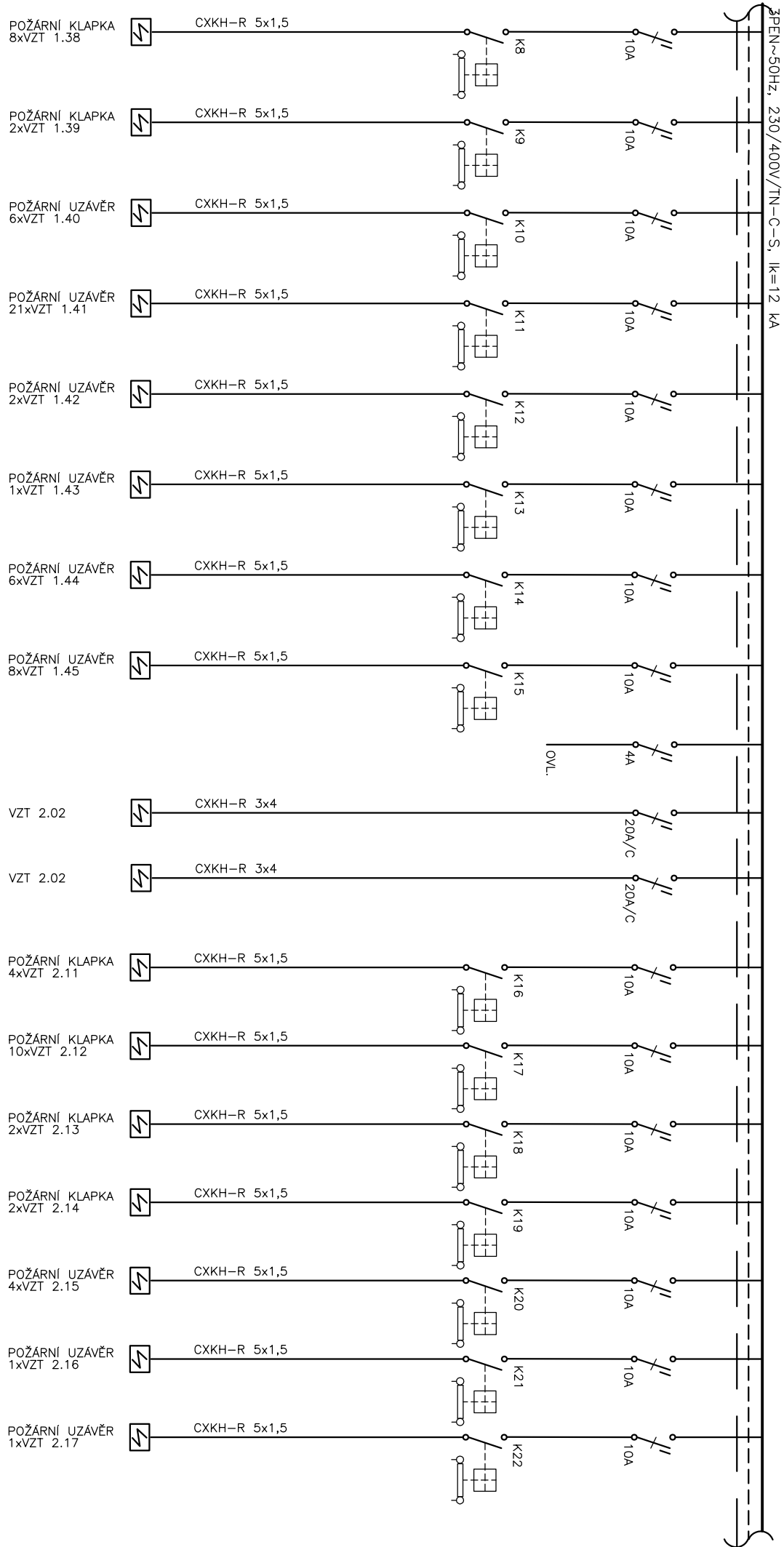


<div><div></div><div>PROJEKTOVÝ A INŽENÝRSKÝ ATELIER</div></div>	Akce: SPOLEČNÝ DEPOZITÁŘ V PELHŘIMOVĚ	Investor: KRAJ VYSOČINA ŽIŽKOVA 1882/57, 587 33 JIHLAVA	Stupeň: DPS	Zak.č.	Výkres č.
	Část: D.1.4-5, Silnoproudá elektrotechnika SCHEMA ROZVADĚČE RH	Projektant: ING. PRŮŠA JIŘÍ PETR BÜRGER DIS	Kreslí: PETR BÜRGER DIS	Datum: 3./2023	808
					6/15

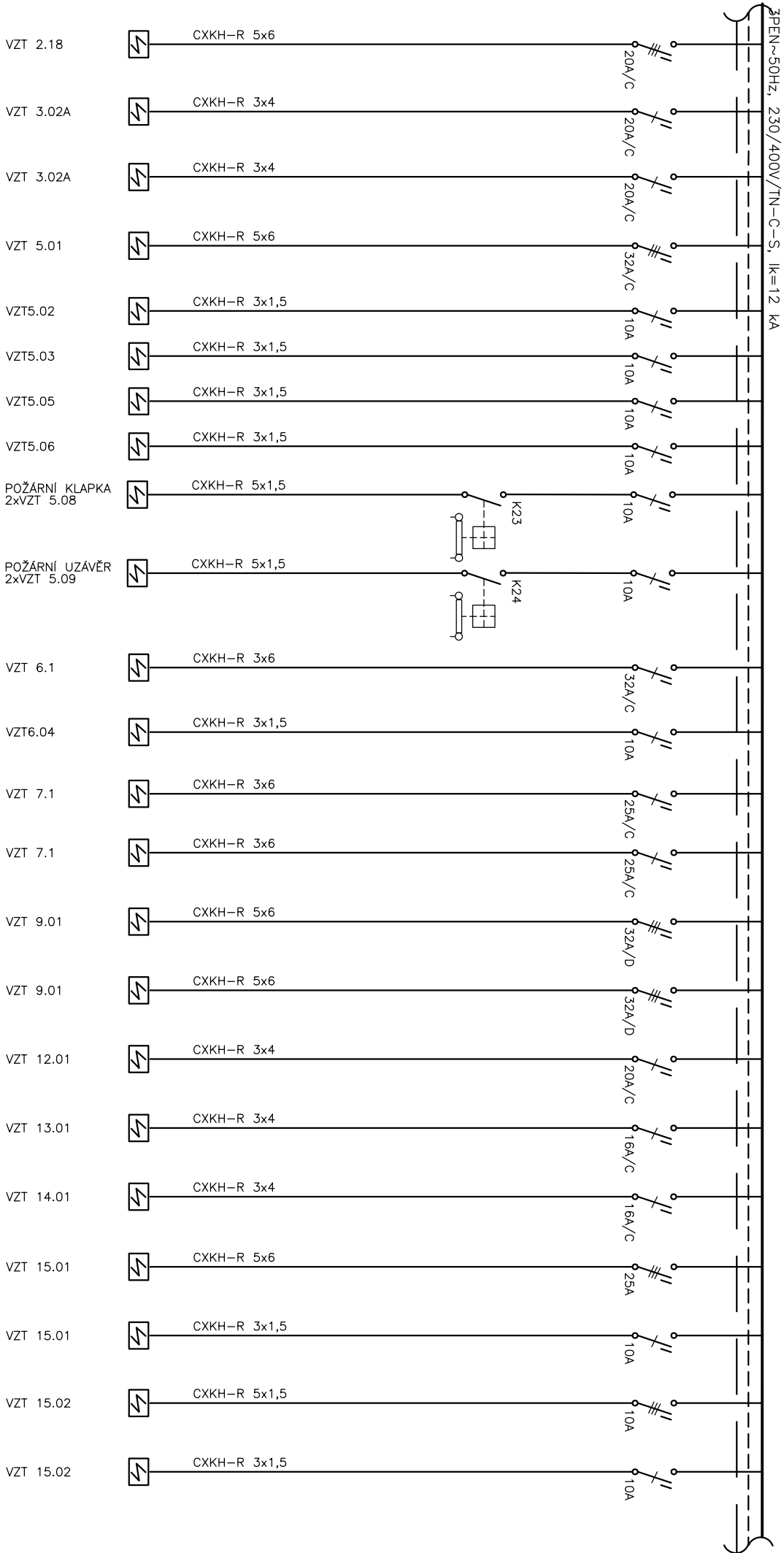
3PEN~50Hz, 230/400V/TN-C-S, Ik=12 kA



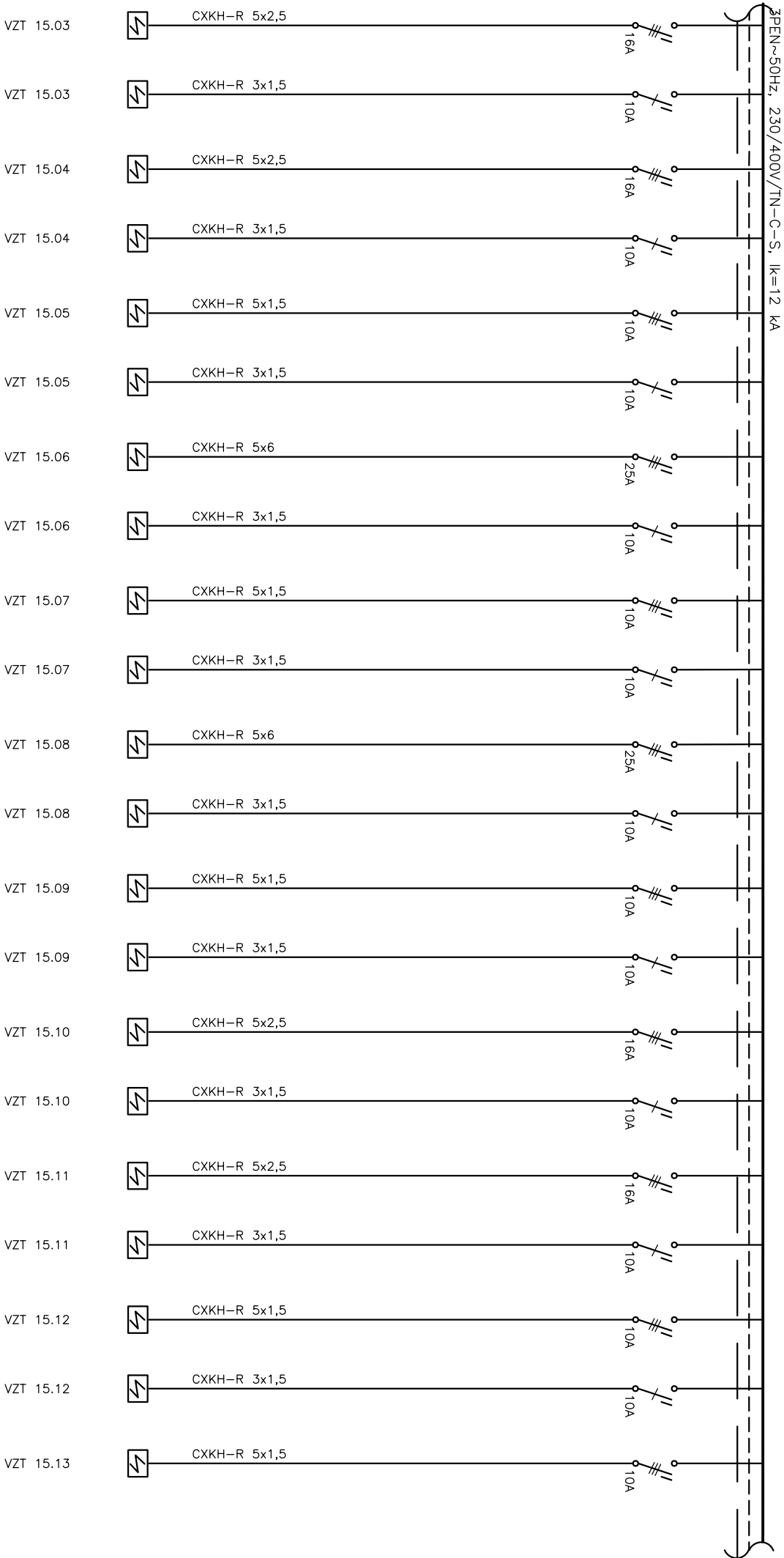
<div><div><div></div></div><div>PROJEKTOVÝ A INŽENÝRSKÝ ATELIER</div></div>	Akce: SPOLEČNÝ DEPOZITÁŘ V PELHŘIMOVĚ	Investor: KRAJ VYSOČINA ŽIŽKOVA 1882/57, 587 33 JIHLAVA	Stupeň: DPS	Zak.č.	Výkres č. 808
	Část: D.1.4.5. Silnoproudá elektrotechnika SCHEMA ROZVADĚČE RH	Projektant: ING. PRŮŠA JIŘÍ PETR BÜRGER DIS	Kreslí: PETR BÜRGER DIS	Datum: 3./2023	List/Listů 7/15



<div><div><div></div></div><div>PROJEKTOVÝ A INŽENÝRSKÝ ATELIER</div></div>	Akce: SPOLEČNÝ DEPOZITÁŘ V PELHŘIMOVĚ		Investor: KRAJ VYSOČINA ŽIŽKOVA 1882/57, 587 33 JIHLAVA	Stupeň: DPS	Zak.č.	Výkres č.
	Část: D.1.4-5, Silnoproudá elektrotechnika SCHEMA ROZVADĚČE RH	Projektant: ING. PRŮŠA JIŘÍ PETR BÜRGER DIS				
				Kreslí: PETR BÜRGER DIS	Datum: 3./2023	List/Listů 8/15

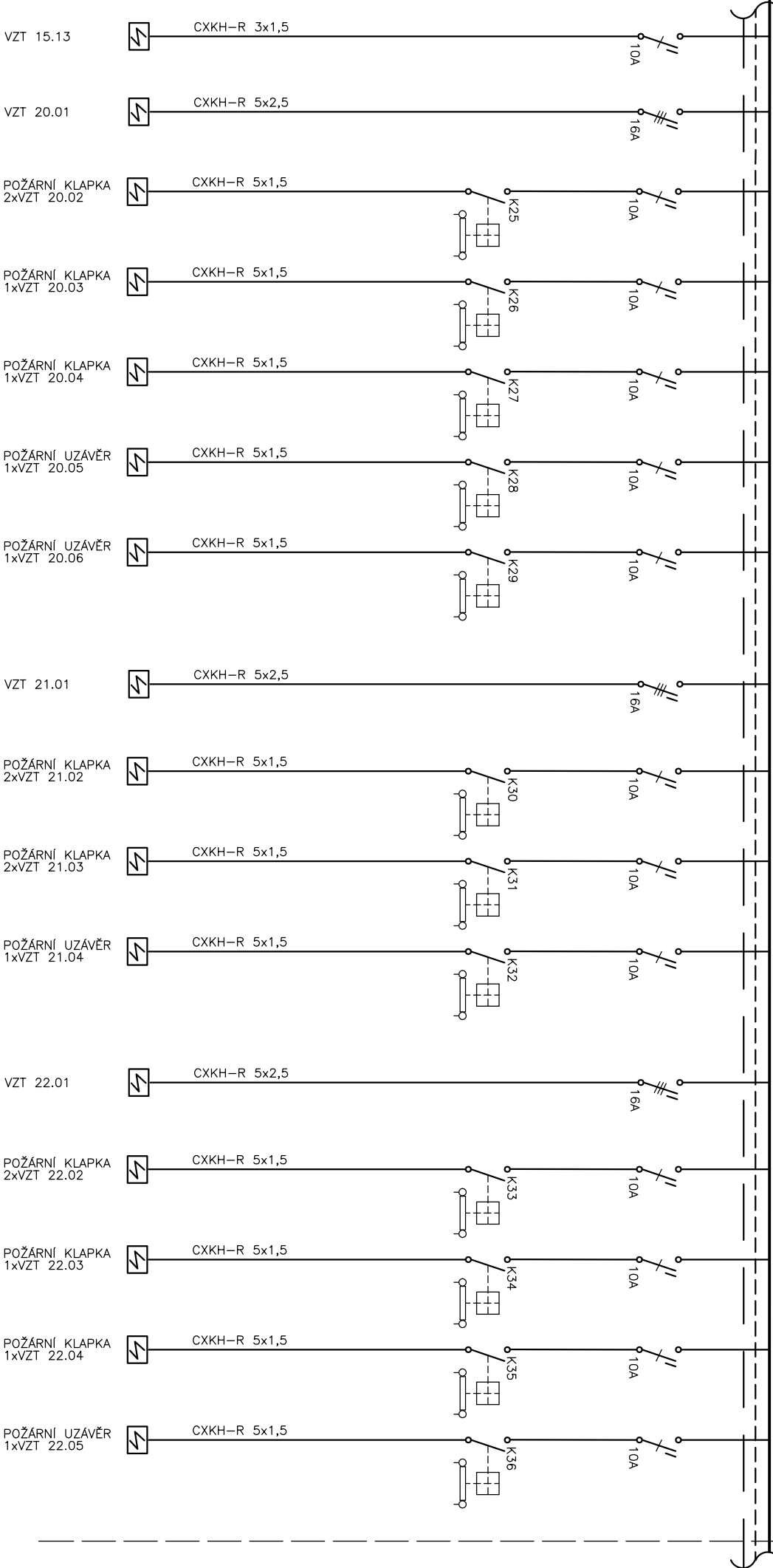


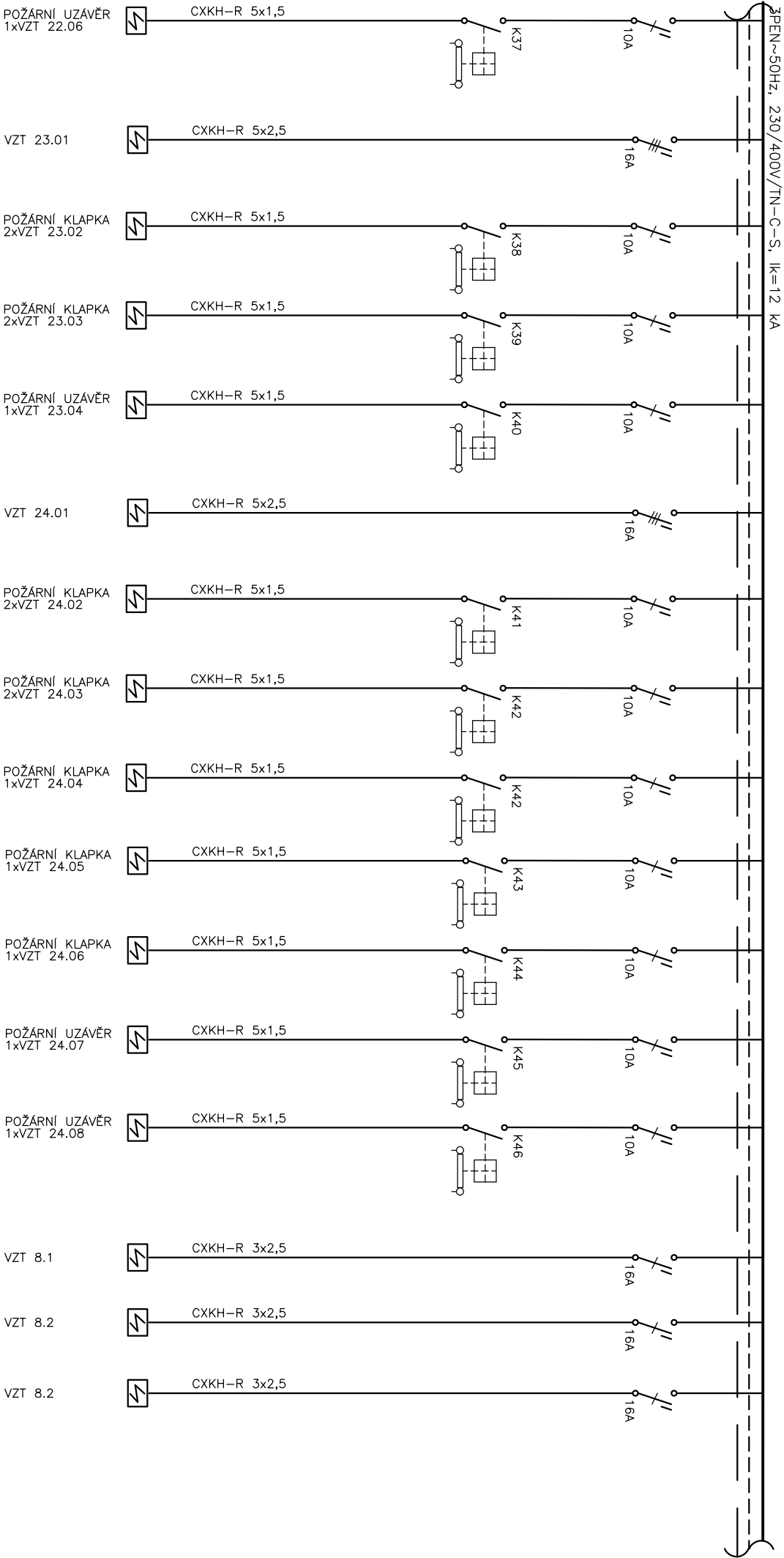
<div><div><div></div><div>PROJEKTOVÝ A INŽENÝRSKÝ ATELIER</div></div></div>	Akce: SPOLEČNÝ DEPOZITÁŘ V PELHŘIMOVĚ		Investor: KRAJ VYSOČINA ŽIŽKOVA 1882/57, 587 33 JIHLAVA		Stupeň: DPS		Zak.č.		Výkres č.	
	Část: D.1.4-5, Silnoproudá elektrotechnika		Projektant: ING. PRŮŠA JIŘÍ		Kreslí: PETR BÜRGER DIS		Datum: 3./2023		List/Listů	
	SCHEMA ROZVADĚČE RH		PETR BÜRGER DIS							
									808	




<div><div></div><div>PROJEKTOVÝ A INŽENÝRSKÝ ATELIER</div></div>	Akce: SPOLEČNÝ DEPOZITÁŘ V PELHŘIMOVĚ	Investor: KRAJ VYSOČINA ŽIŽKOVA 1882/57, 587 33 JIHLAVA	Stupeň: DPS	Zak.č.	Výkres č. 808
	Část: D.1.4-5, Silnoproudá elektrotechnika SCHEMA ROZVADĚČE RH	Projektant: ING. PRŮŠA JIŘÍ PETR BÜRGER DIS	Kreslí: PETR BÜRGER DIS	Datum: 3./2023	List/Listů 10./15

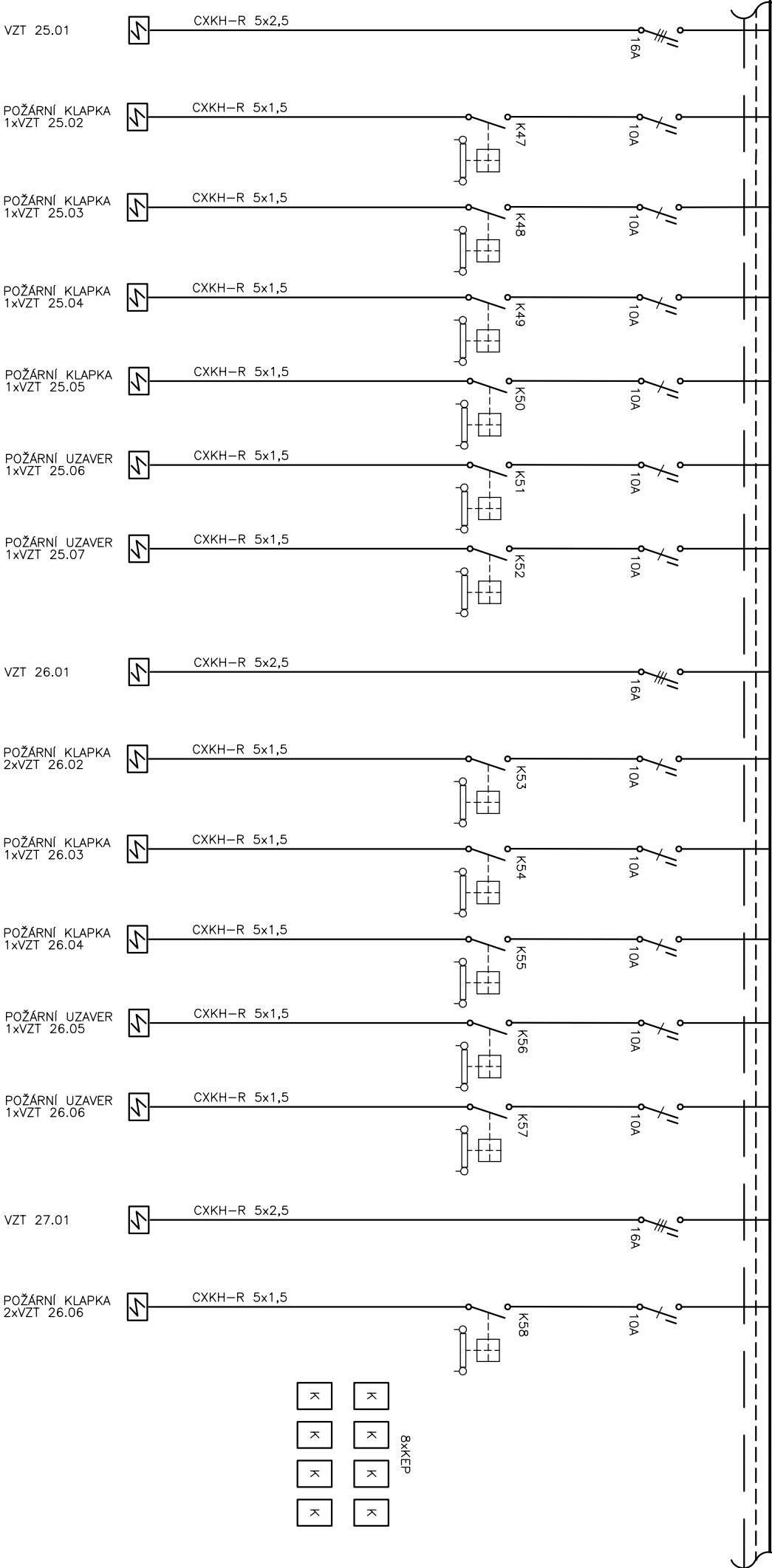
3PEN~50Hz, 230/400V/TN-C-S, Ik=12 kA



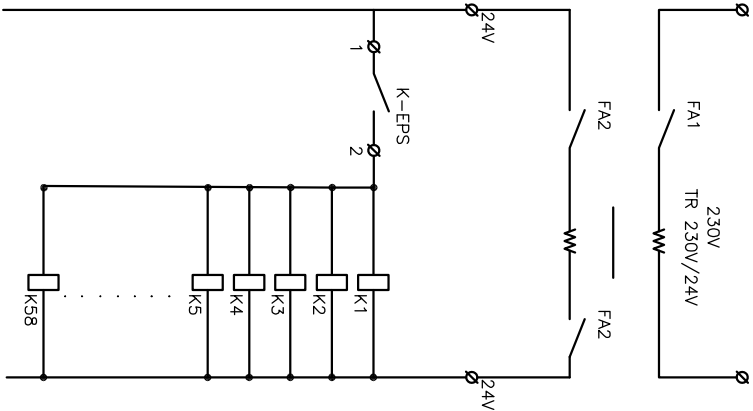
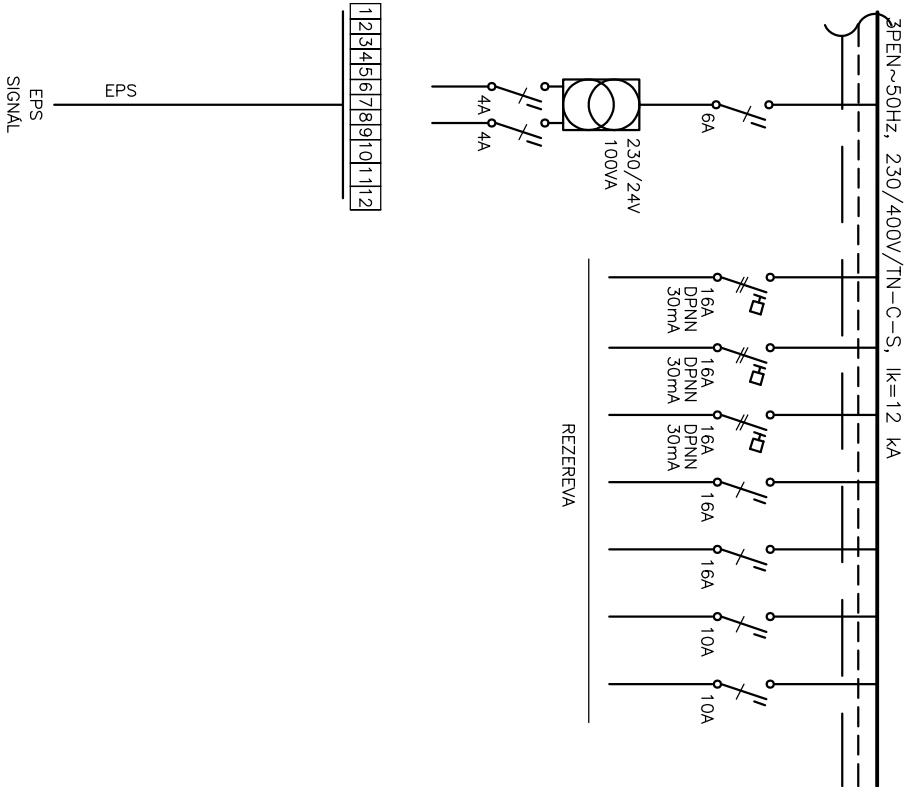



<div>PROJEKTOVÝ A INŽENÝRSKÝ ATELIER</div> <div></div>	Akce: SPOLEČNÝ DEPOZITÁŘ V PELHŘIMOVĚ	Investor: KRAJ VYSOČINA ŽIŽKOVA 1882/57, 587 33 JIHLAVA	Stupeň: DPS	Zak.č.	Výkres č. 808
	Část: D.1.4.5. Silnoproudá elektrotechnika	Projektant: ING. PRŮŠA JIŘÍ PETR BÜRGER DIS	Kreslí: PETR BÜRGER DIS	Datum: 3./2023	List/Listů 12./15
	SCHÉMA ROZVADĚČE RH				

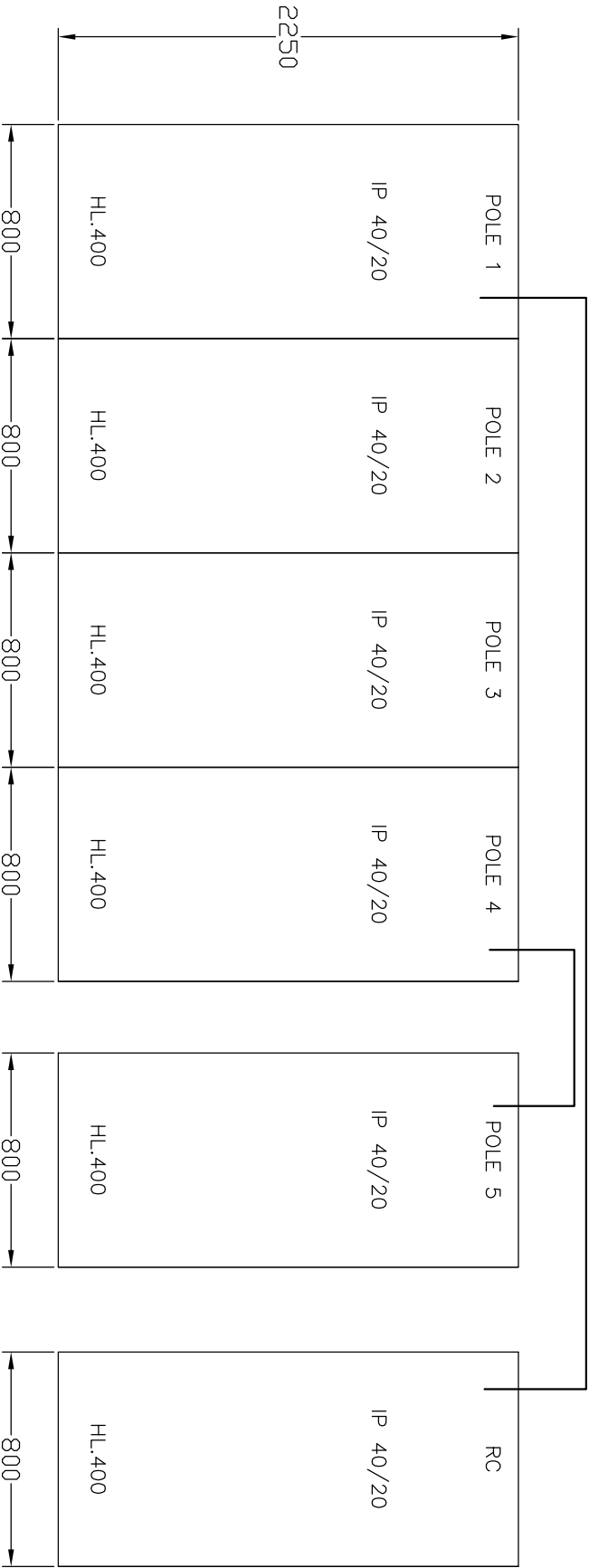
3PEN~50Hz, 230/400V/TN-C-S, Ik=12 kA



<div><div><div></div></div><div>PROJEKTOVÝ A INŽENÝRSKÝ ATELIER</div></div>	Akce: SPOLEČNÝ DEPOZITÁŘ V PELHŘIMOVĚ		Investor: KRAJ VYSOČINA ŽIŽKOVA 1882/57, 587 33 JIHLAVA		Stupeň: DPS		Zak.č.		Výkres č. 808	
	Část: D.1.4-5, Silnoproudá elektrotechnika		Projektant: ING. PRŮŠA JIŘÍ		Kreslí: PETR BÜRGER DIS		Datum: 3./2023		List/Listů 13/15	
	SCHÉMA ROZVADĚČE RH		PETR BÜRGER DIS							



 PROJEKTOVÝ A INŽENÝRSKÝ ATELIER	Akce: SPOLEČNÝ DEPOZITÁŘ V PELHŘIMOVĚ		Investor: KRAJ VYSOČINA ŽIŽKOVA 1882/57, 587 33 JIHLAVA		Stupeň: DPS		Výkres č. 808	
	Část: D.1.4.5, Silnoproudá elektrotechnika SCHEMA ROZVADĚČE RH		Projektant: ING. PRŮŠA JIŘÍ PETR BÜRGER DIS		Kreslí: PETR BÜRGER DIS		Datum: 3./2023	
						List/Listů		14./15



CHARAKTERISTIKA PRVKŮ "B", POKUD NENI UVEDENO JINAK
REZERVA 30% MISTA V ROZVADĚČI
Ochrana PND: základní – automatickým odpojením od zdroje
zvýšené – hlavním pospojováním
– proudovými chráničů
– doplňující pospojování

INSTALOVANÝ PŘÍKON: P_i =kW
SOUDOBÝ PŘÍKON: P_s =kW

<div><div></div><div>PROJEKTOVÝ A INŽENÝRSKÝ ATELIER</div></div>	Akce: SPOLEČNÝ DEPOZITÁŘ V PELHŘIMOVĚ	Investor: KRAJ VYSOČINA ŽIŽKOVA 1882/57, 587 33 JIHLAVA	Stupeň: DPS	Zak.č.	Výkres č. 808
	Část: D.1.4-5, Silnoproudá elektrotechnika SCHEMA ROZVADĚČE RH	Projektant: ING. PRŮŠA JIŘÍ PETR BÜRGER DIS	Kreslí: PETR BÜRGER DIS	Datum: 3./2023	List/Listů 15./15